

3Gモジュール内蔵 セルラーゲートウェイ CTM-001 (コンポーネントタイプ)

CTM-001は、通信方式はW-CDMA方式の3G携帯電話網を経由してIP接続するコンポーネントタイプのセルラーゲートウェイです。ベースモデルである3G通信ベースに拡張ボードでユーザーの仕様環境にあわせたインターフェースを選択する事が可能。

I/Oインターフェース、シリアルインタフェース、無線通信 (Bluetooth, Zigbee, SDR RF通信方式) の3種類の拡張ボードを用意しております。

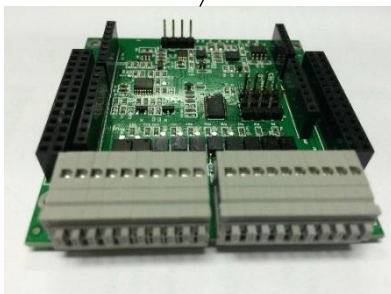
またバックアップバッテリーインターフェースの拡張は拡張ボードとは別に追加可能です。

3 G通信ベース
セルラーゲートウェイ



バックアップバッテリー
インターフェース

拡張ボード (1種類を選択)



I/Oインターフェース



コネクタ端子
インターフェース



無線モジュール
インターフェース

■ハードウェア仕様

項目		仕様	備考
製品名		CTM-001	
適用回線		NTTドコモFOMA [®] 網	
3G通信イン+B6:C24ターフェース	対応周波数(W-CDMA)	2100MHz、800MHz	
	通信速度(W-CDMA)	下り最大3.6Mbps/上り最大384kbps	
	対応周波数(GSM)	GSM/GPRS/EDGE 850/900/1800/1900MHz	
	測位方式	A-GPS (MS-based/MS-Assisted) ,GPS(Standalone)	
制御コマンド		A Tコマンド	
プロトコールスタック		TCP/UDP/FTP/FTPS/HTTP/SMTP/POP3/DNS	
重量		約200g	
インタフェース	3Gアンテナ端子	SMAジャック x 1	前面
	GPSアンテナ端子	SMAジャック x 1	前面
	電源入力端子	Molex 3Pin x 1, EIAJ-2丸x1、裏面	
	SIMスロット	トレイ型 x 1	前面 (カバー下)
	USB端子	Micro USB-B ジャック x 1	工場保守用、 前面 (カバー下)
表示LED		1, (緑x1, 藍x1)	前面
電源許容入力		DC 5V ±5%	
定格消費電力		350mW	通信時消費電力(代表値):1W動作時の環境/条件によって異なります
環境条件	動作保証	温度: -15~60°C 湿度: 10~90%	結露なきこと
	保存保証	温度: -40~80°C 湿度: 5~95%	
寸法 (W x H x D, mm)		88 x 39.3 x 70 (突起部含まず)	D=85: (突起部含む)
重量		約200g	

■拡張ボード仕様

項目		仕様	備考
I/O インターフェース	パルス入力端子	2PIN端子 (+, -) x 3	IOコネクタ使用、裏面
	デジタル入力	2PIN端子 (+, -) x 2	IOコネクタ使用、裏面
	デジタル出力	2PIN端子 (+, -) x 4	IOコネクタ使用、裏面
Cable インターフェース	RS232C	1	
	Mic端子	1	
	スピーカ	1	
	RS485	1	
無線通信インターフェース	Bluetooth, Zigbee, SDRRF通信方式	1	任意でモジュール組込を選択
バックアップ用電源 (充電式電池)	入力電圧	DC5-24V	eneloopバッテリー使用 (3本)
	出力電圧	DC5V	